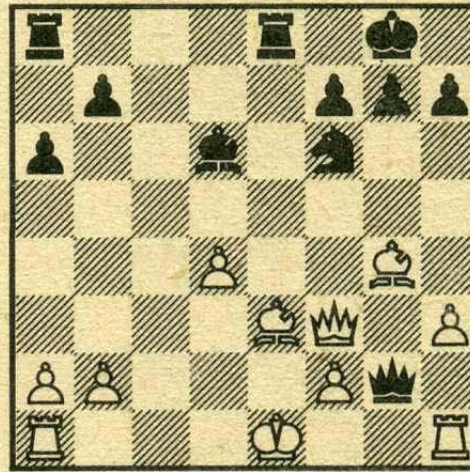


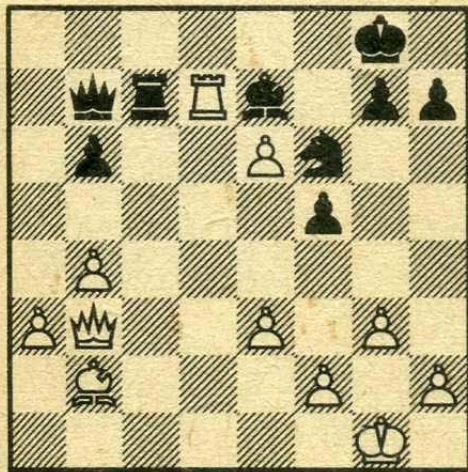
9

Schwarz am Zuge



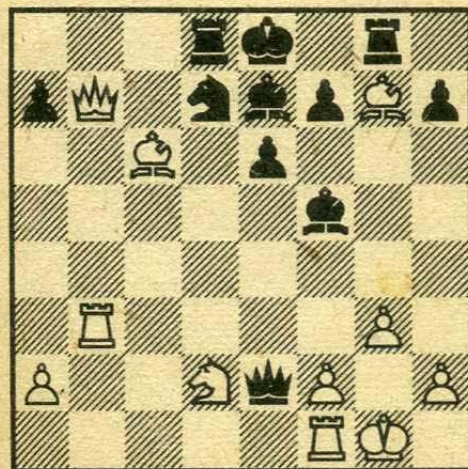
12

Schwarz am Zuge



10

Weiß am Zuge



11

Weiß am Zuge

9. Schwarz wollte nicht die d-Linie aufgeben (1. ... ♖:d5 2. ♜:d5 cb 3. ♔d3 mit Stellungsübergewicht für Weiß) und nahm sofort mit 1. ... cb den Bauern. Wie ist darauf zu antworten?

10. Geben Sie dem Bauern e6 einen Impuls.

11. Der letzte Zug von Schwarz war ♖h8–g8. Wie ist der Angriff fortzusetzen?

12. Nachdem Schwarz mit der Dame den Bauern g2 genommen und das materielle Gleichgewicht wiederhergestellt hatte, bot Weiß mit ♔f3 den Damentausch an. Er war überzeugt, daß Schwarz ihn wegen der Vereinfachungen (auch nach dem Schach auf b4) nicht ablehnen wird. Stimmt das?