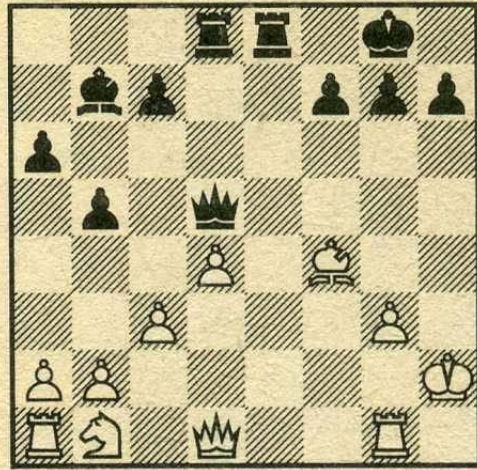


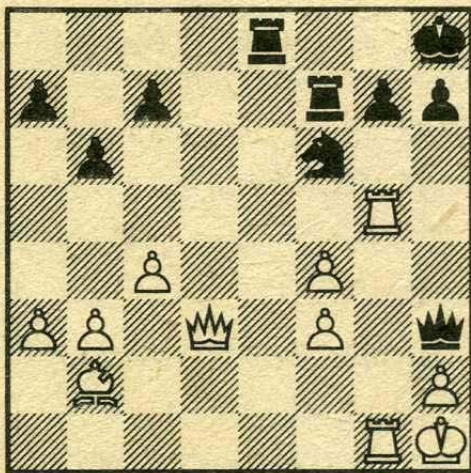
5

Schwarz am Zuge



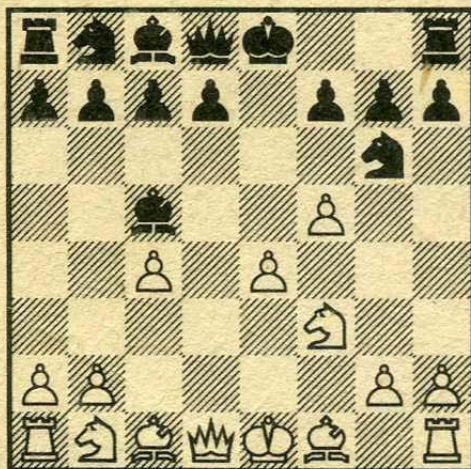
8

Schwarz am Zuge



6

Weiß am Zuge



7

Schwarz am Zuge

5. Mit dem Zug 1. ... ♖c8 bot Schwarz Turmabtausch an. Wie würden Sie antworten?

6. Für wen ist die Fortsetzung 1. ♖:g7 ♖:g7 2. ♘:f6 günstig?

7. Schwarz zog den Springer nach e5, nachdem er folgende Variante berechnet hatte: 1. ... ♗e5 2. ♗:e5 ♔h4+ 3. g3 (3. ♔d2 ♔f4+ nebst 4. ... ♔:e5) 3. ... ♔:e4+ nebst 4. ... ♔:h1. Ist das Springeropfer richtig?

8. Schwarz hat eine Figur weniger, aber Dame und Läufer stehen gewaltig, und auch der Turm e8 läßt irgendeine Kombination vermuten. Finden Sie diese.