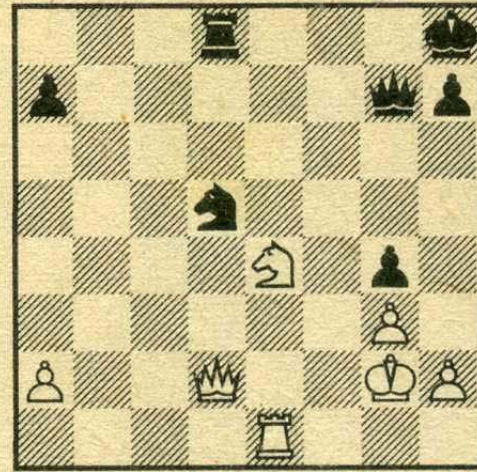


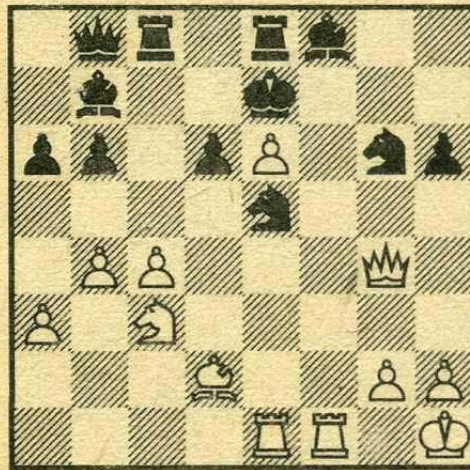
21

Schwarz am Zuge



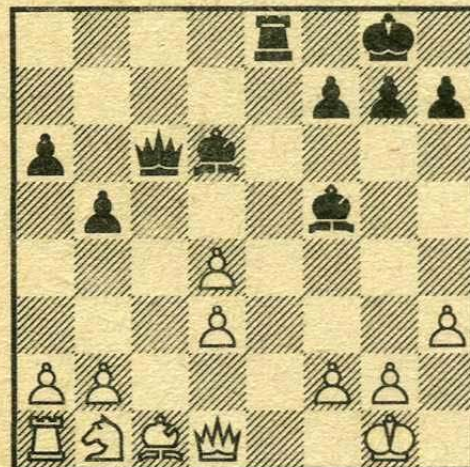
24

Weiß am Zuge



22

Weiß am Zuge



23

Schwarz am Zuge

21. Darf der Läufer auf c2 geschlagen werden?

22. Weiß hat zwei Figuren geopfert und sehr starken Angriff erhalten. Schließen Sie diesen Angriff ab!

23. Für die isolierten Doppelbauern hat Schwarz mehr als ausreichende Kompensation. Versuchen Sie, den Vorteil auf kombinatorischem Wege zu realisieren.

24. Das Diagramm zeigt eine Stellung aus der Partie Poutiainen—Kärner (Tallinn 1977). Weiß setzte fort 1. ♘g5 (droht ♘g5—e6), worauf 1. ... ♔b7 (wird zum Hinterhalt) folgte. Um vor allem das Abzugsschach zu parieren, entschloß sich Weiß, selbst Schach zu geben — 2. ♕d4+?, und nach 2. ... ♘f6+ blieb er ohne Dame. Wie würden Sie anstelle von 1. ♘g5 spielen?